



# MONTAGEVEJLEDNING

## ORIGINAL LINK SEAL®

### Cobalch Tætninger



Centrer røret/kablet i hullet.  
**OBS!**  
Link-Seal er ikke lavet til at kunne bære rørets vægt.



Boltene skal løsnes så segmenterne er bevægelige.  
Monter den sidste bolt.  
**VIGTIGT:** Kontroller der er fedt på boltene, evt. smøres, da det er rustfrie bolte.



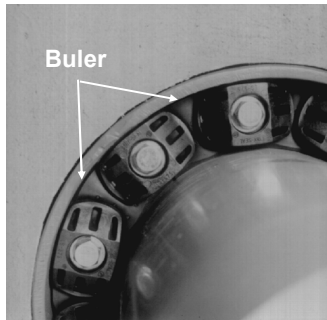
I nogle tilfælde vil kæden være løs og i andre stram.  
**OBS!**  
Fjern aldrig segmenter ved en løs kæde.



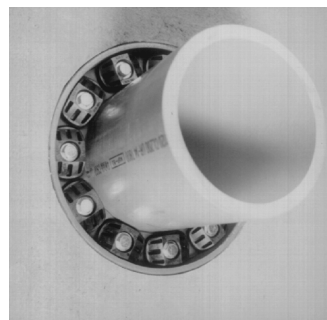
Ved større kæder, start ind-sætningen kl. 6, og forsæt op af siderne til kl. 12.



Start kl.12 med at spænde boltene indtil gummiet begynder, at bule mellem trykpladerne. Spænd ikke boltene mere end 3-4 omgange per gang. Forsæt uret rundt indtil kæden fylder spalten ud.

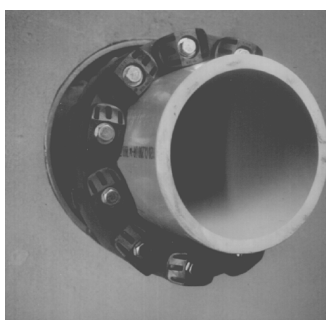


**VIGTIGT ved fjernvarmerør/kapperør/kloakrør:** Start med, at spænde boltene efter den nye tilspændingsinfo på næste side, med en momentnøgle.  
Spændes kun lidt mere, hvis rørene er utætte.  
Gummiet skal til sidst bule mellem trykpladerne, som vist på billede.



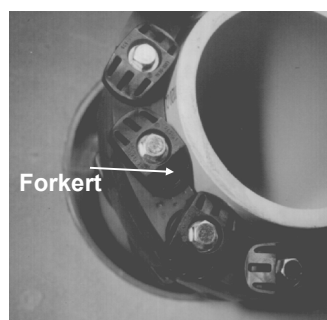
Det færdige resultat skal se ud som vist på billedet.

**Vi anbefaler, at efterspænde Link-Seal'en efter 24 timer; Og at man monterer bolthovedet indad i rum således, at den kan efterspændes med tiden, hvis nødvendigt.**



#### Rigtigt

1. Sikre at røret er centeret.
2. Vær omhyggelig med, at trykpladerne ligger tæt på røret.
3. Brug kun foreskrevne type og antal led.
4. Undgå sætningsskader, Link Seal er en tætning, ikke en bæring.
5. Sikre at spalten og røret er rengjort før montering.



#### Forkert

1. Installer ikke kæden med trykpladerne, som vist på billedet.
2. Installer ikke Link Seal på spiral snoet rør.
3. Spænd ikke en bolt helt til, før man går videre til den næste.
4. **Brug aldrig en skrue maskine til montering.**



## ORIGINAL LINK SEAL® Cobalch Tætninger Info for tilspænding



Model	Bolte/møtrikker	Nøglevidde	Type A4 - OA4 - KTW (Sort) - (Grøn) PN10 Moment Nm max.	Type B-A4 - T-4,6 (Blå) - (Grå) PN6/SN8 Moment Nm max.
LS-200	M5 x 70	4 unbrako	2,3	2
LS-265	M5 x 65	4 unbrako	2,3	2
LS-275	M5 x 70	4 unbrako	2,3	2
LS-300	M8 x 90	6 unbrako	8	6
LS-310	M6 x 90	5 unbrako	8	6
LS-315	M8 x 90	6 unbrako	8	6
LS-325	M8 x 120	SW 13 - sekskant	8	6
LS-340	M8 x 120	SW 13 - sekskant	8	6
LS-360	M8 x 120	SW 13 - sekskant	8	6
LS-400	M10 x 130	SW 17 - sekskant	27	20
LS-410	M10 x 130	SW 17 - sekskant	27	20
LS-425	M10 x 130	SW 17 - sekskant	27	20
LS-440	M10 x 140	SW 17 - sekskant	27	20
LS-475	M10 x 130	SW 17 - sekskant	27	20
LS-500	M12 x 140	SW 19 - sekskant	65	50
LS-525	M12 x 140	SW 19 - sekskant	65	50
LS-575	M12 x 140	SW 19 - sekskant	65	50
LS-615	M16 x 180	SW 24 - sekskant	110	50
LS-625	M16 x 180	SW 24 - sekskant		
LS-650	M12 x 140	SW 19 - sekskant	65	50
LS-700	M12 x 190	SW 19 - sekskant		

**DA NITRIL (GRØN) IKKE ER UV-BESTANDIG, ANBEFALES DET, AT DER FUGES EFTER MONTAGE.**

### OBS!

**Plastrør SKAL være i PE100 - minimum PN10 = Type A4**

**Plastrør PE100 - Rør stivhed SN8/Tryktrin PN6 - PN10: Type B - A4**

**Køber overtager det fulde ansvar for anvendelsen af produktet, samt for alle skader, som følge af forkert montage.**