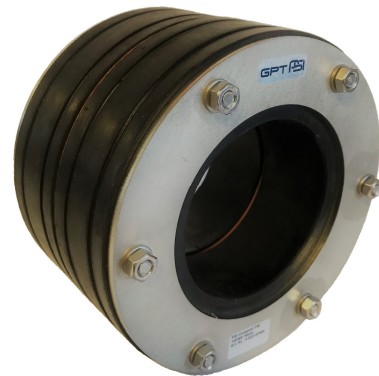


Cobalch Tætninger Til fjernvarmerør/kapperør/flexrør/kloakrør

Vælg den optimale tætning ved hjælp af denne vejledning



Link Seal® **TYPE B**, kan bruges til **GLATTE** kapperør/kloakrør, PN6/SN8 som minimum



Compakt Seal **TYPE Temp (FW)**, er optimal til **fjernvarmerør og påkrævet til KORRUGEREDE** rør



Glatte fjernvarmerør



Korrugeret fjernvarmerør



Wisecure Tætning er løsningen ved stor **AKSIAL BEVÆGELSE** på glatte kapperør

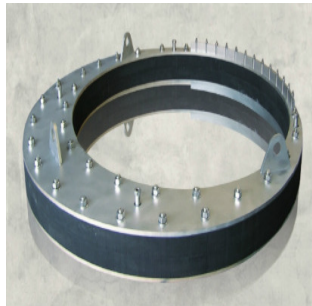
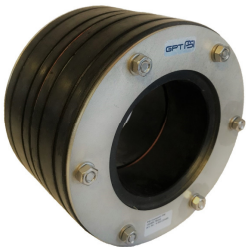


STM®/Temp (FW) Rottolin Manchet bruges til glatte rør med bevægelser og når fjernvarme rør ikke er i center.



Link Seal® Type B, bruges til **glatte kapperør/kloakrør**, med tyk kappe = SN8/PN6
Når røret er placeret i center af hullet, kan der næsten altid findes en løsning.

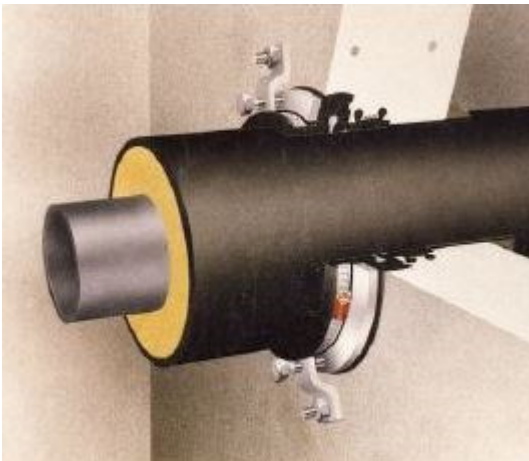
Tryktæt op til 3 bar. Shore 40°. Max temp. 80° C.
Rustfri A4
[Læs mere](#)



Compakt Seal Type Temp (FW) er OPTIMAL til fjernvarmerør med glat kappe
Påkrævet til Korrugerede kapperør/flexrør, som ikke tåler et særligt stort kappetryk.
Compakt Seal også til specielle løsninger.
Tryktæt 1-3 bar. Shore 35°-50°. Max temp. 70° C (FW - 120°)
Rustfri A2 (A4 muligt)
[Læs mere](#)



STM®/Temp (FW) Rottolin Manchet findes i flere udførelser. Den bruges ofte ved fjernvarmerør i beskyttelsesrør, eller når der er lidt bevægelse og røret ikke er placeret i center.
I 9-11 mm tykkelse, tryktæt op til 1 bar. Shore 50°. Max temp. 55° C
[Læs mere](#)



Wisecure bruges, når der er en større aksial bevægelse. Findes i Type W801 og W803, alt efter indbygningsforhold.
Vær opmærksom på, at den kræver lidt vedligeholdelse.
Tryktæt op til 1 bar.
[Læs mere](#)

Da producenterne til stadighed udvikler tyndere og mere fleksible plastrør/kapperør, bliver udfordringerne til tætningerne også større.

Cobalch vejleder som følger:

Plastrør/kapperør/flexrør/kloakrør mindre end PN10, ned til ca. 6mm tykkelse SN8/PN6 - brug Link Seal® type B og følg montagevejledningen.

Er plastrør/kapperør/flexrør/kloakrør evt. lidt tyndere og ikke kan tåle et stort kappetryk, så følg den nye montagevejledning for disse rør.

Alternativt vælges den sikre løsning med Kompakt Seal evt. type Temp (FW), som anbefales til disse typer rør.

Dimensionsliste for kapperør og Link Seal

Dimension	Huldiameter	LINK SEAL®	Antal led
Ø50	94-100	LS-315-B	6
Ø63	108-113	LS-315-B	7
Ø75	120-125	LS-315-B	8
Ø90	144-156	LS-340-B	9
Ø110	171-176	LS-340-B	11
Ø125	184-191	LS-340-B	12
Ø140	197-204	LS-340-B	13
Ø160	214-222	LS-340-B	14
Ø175	235-240	LS-340-B	16
Ø180	236-244	LS-340-B	16
Ø200	252-256	LS-325-B	9
Ø225	276-282	LS-325-B	10
Ø250	302-306	LS-325-B	11
Ø280	360-370	LS-410-B	15
Ø315	392-402	LS-400-B	12
Ø355	432-442	LS-400-B	13
Ø400	480-488	LS-400-B	15
Ø450	554-562	LS-575-B	20
Ø500	577-585	LS-400-B	18
Ø560	638-646	LS-400-B	20
Ø630	732-742	LS-575-B	27
Ø670	770-775	LS-575-B	28
Ø710	810-822	LS-575-B	30

PSI Kompakt Seal® Type Temp (FW) Dimensionsliste

	Kompakt Standard	Kompakt Temp (FW) til korru-gerede fjernvarmerør
Trykplade version	S304 (V2A)	S304 (V2A)
Lukket version	Standard	Standard
Split version	Tilgængelig	På forespørgsel
Tryk tæthed	Op til 3 bar	Op til 3,0 bar
Gummi Tykkelse	40 mm	2 x 40 mm
Radon sikring	Ja	Ja
Gummi Kvalitet	EPDM	EPDM
UV resistent	God	God
Temperaturer	-30°C - +120°C	-30°C - +120°C
Hårdhed	43 +/- 5°	43 +/- 5°
Boret hul min/max	50 - 400 mm	125 - 400 mm

Kan produceres op til Ø3000 på forespørgsel

Hul ID	Medie rør OD i mm		Gummi Kvalitet		Hul ID	Medie rør OD i mm		Gummi Kvalitet	
	I mm	Fra	Til	EPDM		TEMP FW	I mm	Fra	Til
50	6	12	X		200	119	128	X	X
70	20	24	X		200	132	141	X	
70	24	32	X		200	135	144	X	X
70	32	41	X	X	200	150	160	X	
80	20	28	X		250	135	144	X	X
80	32	40	X		250	140	149	X	X
80	48	50	X		250	150	159	X	X
100	15	22	X		250	157	162	X	X
100	20	28	X		250	156	165	X	X
100	25	32	X		250	165	175	X	X
100	32	40	X		250	174	181	X	X
100	36	44	X	X	250	178	187	X	X
100	46	56	X	X	250	197	202	X	X
100	55	65	X	X	250	204	210	X	X
125	55	64	X		300	178	187	X	X
125	61	70	X	X	300	193	204	X	X
125	70	78	X	X	300	198	207	X	X
150	46	54	X		300	218	226	X	X
150	56	66	X		350	224	233	X	X
150	69	78	X	X	350	249	258	X	X
150	79	91	X	X	350	270	282	X	X
150	85	94	X	X	400	270	280	X	
150	98	110	X	X	400	279	288	X	X
200	88	103	X	X	400	304	313	X	X
200	108	115	X	X	400	314	323	X	X
200	116	126	X		400	320	330	X	X

Følg forhold mod tekniske ændringer

11-24-211